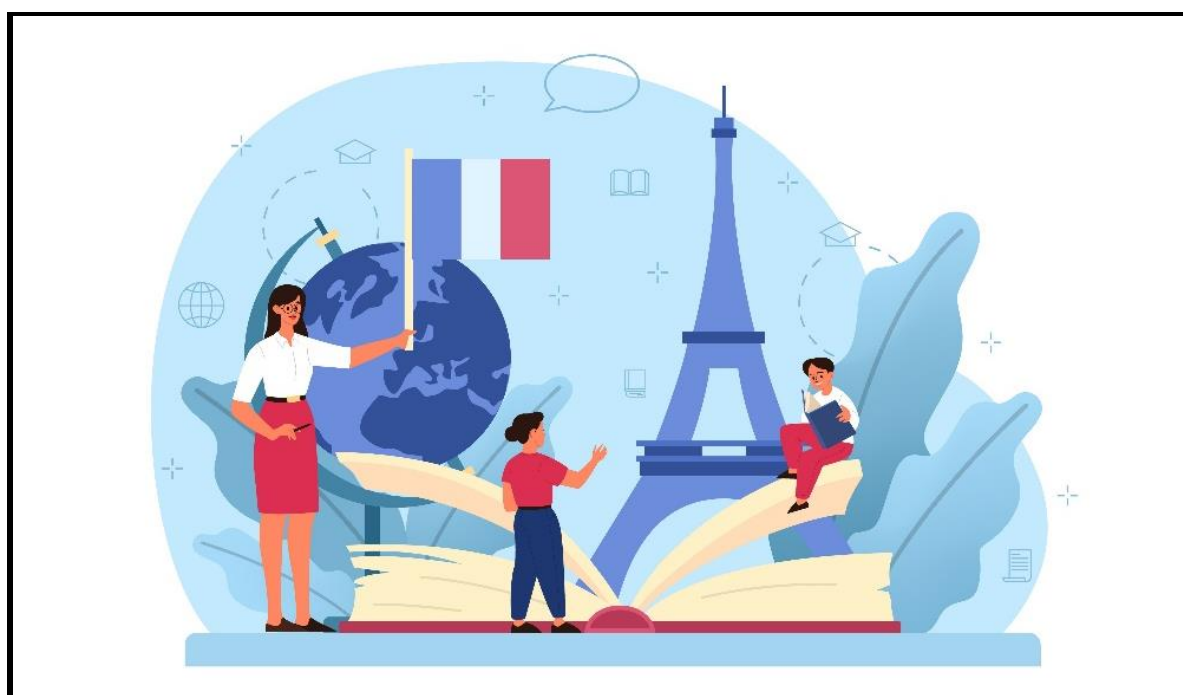


Année universitaire 2025-2026
1^{er} semestre

Syllabus du cours Français B1.1

Mise à jour 21/10/2025 (plan du cours)



© STOCK ADOBE, #377937024

Type de cours : Français Langue Etrangère (FLE) – français général

Niveau du cours : B1.1

Public : Étudiants internationaux de l'Université Gustave Eiffel

Enseignant : Alexandra Galicher

Contact : alexandra.galicher@edu.univ-eiffel.fr

Horaires du cours : mardi, 17h-19h (partie en présentiel)

Lieu : Campus de Marne-la-Vallée, Cité Descartes, Bâtiment Ada Lovelace-La Centrif', salle 107*

*A l'exception du 23/09, 21/10, 16/12 : salle 007

Durée :

36 heures de formation réparties sur 12 séances.

Objectifs :

→ Consolider le niveau A2.

→ Progresser vers l'acquisition du niveau B1, structuré en deux paliers : B1.1 + B1.2

Niveau CECRL* A2 en début de formation :

« L'apprenant peut comprendre et utiliser des expressions familières et quotidiennes ainsi que des énoncés très simples qui visent à satisfaire des besoins concrets. Il peut se présenter ou présenter quelqu'un et poser à une personne des questions la concernant - par exemple : sur son lieu d'habitation, ses relations, ce qui lui appartient, etc. - et peut répondre au même type de questions. Il peut communiquer de façon simple si l'interlocuteur parle lentement et distinctement et se montre coopératif. »

Niveau CECRL* B1 visé en fin de formation (généralement après deux semestres, B1.1 + B1.2) :

« L'apprenant peut comprendre les points essentiels quand un langage clair et standard est utilisé et s'il s'agit de choses familières dans le travail, à l'école, dans les loisirs, etc. Il peut se débrouiller dans la plupart des situations rencontrées en voyage dans une région où la langue cible est parlée. Il peut produire un discours simple et cohérent sur des sujets familiers et dans ses domaines d'intérêt. Il peut raconter un événement, une expérience ou un rêve, décrire un espoir ou un but et exposer brièvement des raisons ou des explications pour un projet ou une idée. »

*Cadre Européen Commun de Référence pour les Langues

Modalités du cours : cours hybride (trois heures hebdomadaires)

- 2 heures hebdomadaires en classe
- 1 heure hebdomadaire à distance (en mode asynchrone, sur la plateforme Moodle)

Moodle :

Les activités d'apprentissage réalisées à distance nécessitent un accès à la plateforme Moodle de l'Université Gustave Eiffel accessible via votre compte Elearning : <https://elearning.univ-eiffel.fr/>

Le fonctionnement de Moodle vous sera expliqué en classe. Vous pouvez aussi vous inscrire au module de formation en ligne [Plateforme pédagogique Moodle: Guide de l'Etudiant](#) proposé par le CIPEN (Centre d'Innovation Pédagogique et Numérique).

Crédits (s'ils sont prévus dans la formation) : **3 ECTS**

Calendrier du 1^{er} semestre [S1] :

Inscriptions : du 19 juin au 15 septembre 2025

Test de positionnement en ligne: jusqu'au 15 septembre 2025

Début des cours : semaine du 22 septembre 2025

Vacances de Toussaint : semaine du 27 octobre 2025

Jour férié (Armistice), pas de cours: mardi 11 novembre 2025

→ Modalités de rattrapage : + 30 minutes de 16h30 à 17h le 30/09, 07/10, 14/10, 04/11

Examen de fin de semestre & fin des cours : semaine du 15 décembre 2025

Modalités d'évaluation : Contrôle continu intégral

Les règles d'évaluation sont définies par les **Modalités de Contrôle des Connaissances (MCC) spécifiques**, applicables aux cours transversaux de FLE-FLS, diffusées par courriel et publiées sur l'espace de cours Moodle. Vous devez obligatoirement en prendre connaissance dès le début du semestre.

- **Evaluation formative : 60% de la note finale**
 - Participation en classe: 20%
 - Assiduité dans les rendus: 20%
 - Activités à réaliser à distance (asynchrone) sur Moodle : 20%

Les principaux devoirs à préparer sont présentés, à titre indicatif, en pages 5 et 6. D'autres évaluations pourront être données à tout moment au cours du semestre (production orale, production écrite, compréhension orale, compréhension écrite, grammaire, vocabulaire, culture).

- **Evaluation sommative [« examen de fin de semestre »] : 40% de la note finale**

L'examen de fin de semestre consistera en un devoir sur table. Il évaluera l'acquisition, dans au moins 3 compétences, du niveau de langue visé en fin de formation.

Dans le cadre du contrôle continu, les évaluations ne sont pas soumises à convocation.

En cas d'échec, à l'issue du semestre, une note d'**épreuve de seconde chance** permettra de recalculer la note finale obtenue à l'unité d'enseignement.

Une **attestation de réussite** sera délivrée en fin de formation. Elle fera apparaître le niveau de français acquis ou en cours d'acquisition, la note finale, ainsi que les **crédits ECTS** obtenus lorsque la maquette de formation en prévoit.

Assiduité :

Dans le cadre du Contrôle Continu Intégral (CCI), et conformément aux Modalités de Contrôle des Connaissances spécifiques aux cours de FLE-FLS, la présence à chaque heure de cours est obligatoire. Sous peine de défaillance au cours (pas de calcul de la moyenne), aucune absence injustifiée n'est autorisée. Toute absence devra être justifiée dans un délai de 48 heures auprès du secrétariat pédagogique du FLE-FLS. Au-delà de ce délai, l'absence sera considérée comme injustifiée.

Les seuls justificatifs légalement acceptés sont les certificats médicaux ou les convocations officielles. Pour tout cas particulier, le responsable pédagogique est juge de la recevabilité de l'excuse fournie. Toute absence prévisible doit être prévenue.

Contact pour vos questions d'ordre administratif et régularisations d'absences :

Pôle Français Langue Etrangère (FLE), Service des Relations Internationales

Tél : +33 (0)1 71 40 81 80 ; Courriel : fle.international@univ-eiffel.fr

Adresse : Maison de l'Etudiant, Campus de Marne-la-Vallée, 5 Boulevard Descartes • Champs-sur-Marne

• F-77454 Marne-la-Vallée Cedex 2 • FRANCE

Contact pour vos questions d'ordre pédagogique & demandes de rendez-vous :

M. Yannick Tréguer, responsable pédagogique Français Langue Etrangère-Français Langue Seconde

Courriel : yannick.treguer@univ-eiffel.fr

Adresse : Bureau des Langues Internationales et du FLE - Bâtiment Ada Lovelace/La Centrif', 2 rue Alfred Nobel, Campus de Marne-la-Vallée, Champs-sur-Marne • F-77454 Marne-la-Vallée Cedex 2 • FRANCE

Contact pour une demande d'assistance numérique [Moodle]:

Centre d'Innovation Pédagogique et Numérique (CIPEN) : cipen@univ-eiffel.fr

Notre page FLE-FLS sur le site de l'Université Gustave Eiffel:

<https://www.univ-gustave-eiffel.fr/international/cours-de-francais-langue-etrangere-fle>

Procédure de réclamation:

Téléchargez la [fiche de réclamation](#) sur notre page et renvoyez-la à fle.international@univ-eiffel.fr.

Questionnaire de satisfaction :

A l'issue de votre formation, un lien vers un questionnaire de satisfaction Wooclap vous sera envoyé. Vos retours nous permettent de continuer à améliorer la qualité de notre offre de cours.

Certifications de français :

Une certification **DEL F** (Diplôme d'Etudes en Langue Française) peut être passées en externe. Pour vous inscrire, recherchez le centre d'examen DELF-DALF ou le centre de passation **TCF** (Test de Connaissance en Français) le plus proche sur ce lien : <https://www.france-education-international.fr/centres-d-examen/carte>.

Ressources documentaires en français :

Des livres de Français Langue Étrangère sont disponibles pour le prêt ou la consultation au premier étage de la [Bibliothèque Universitaire Georges Perec](#) (rayon Français Langue Etrangère).

De nombreux titres de presse français ainsi qu'une vaste collection de DVD en français (films, documentaires) sont également à votre disposition au rez-de-chaussée de la bibliothèque.

Délégués :

Des "délégués de proximité" seront élus au sein du cours de français afin de servir de liaison entre les étudiants inscrits au cours et l'enseignant, faire remonter tout besoin lors de la formation, et participer au conseil de perfectionnement annuel du FLE-FLS.

Le Café français:

Venez pratiquer votre français et rencontrer d'autres étudiants internationaux dans un cadre informel. Aucune inscription n'est nécessaire. Ces rendez-vous ont lieu au Bâtiment Ada Lovelace-La Centrif' et sont animés par les membres de l'équipe enseignante aux dates suivantes :

- Lundi 6 octobre, 11h45-13h (salle 004, T. Ponté), « Vous connaissez la France ? »
- Mardi 21 octobre, 11h45-13h, (salle 004, Y. Tréguer), « Le choc culturel, cela vous est déjà arrivé ? »
- Jeudi 13 novembre, 12h45-14h, (salle 107, L. Cazebonne), « Partagez vos bons plans de sorties à Paris ou dans le Grand Paris ! »
- Lundi 24 novembre, 11h45-13h, (salle 004, T. Ponté), « La gastronomie française, vous aimez ? »
- Jeudi 11 décembre, 13h00-14h15, (salle 006, A. Galicher), « Les fêtes de fin d'année, c'est comment chez vous ? Et en France ? »

Plan synthétique du cours de français B1.1*

* Informations données à titre indicatif, susceptibles de changement.

VERSION 3 (21/10/2025)

Semaines	Thèmes Durée (partie en présentiel)	Objectifs pragmatiques / Activités	Rendus / compétences sollicitées / modalités
1 23/09 Salle 007	Stéréotypes et registres de langue 2+2h30	Présentation générale du cours et des objectifs Déconstruire les stéréotypes Aborder les différences culturelles / étudier dans un univers interculturel	CO/PO - en classe SL : en ligne Rendu : rédiger le même texte selon plusieurs registres (PE en classe)
2 30/09 Salle 107		Adapter son discours selon la situation / le locuteur	CO/PO : en classe CE/SL : en ligne Rendu : un rebus
3 07/10 Salle 107	Environnement 2h30+2h30	S'informer / se renseigner sur l'actualité Mettre en place de nouvelles politiques / résolutions Commenter des infographies	CO/CE : en classe SL : en ligne Rendu : étude d'articles, préconiser des solutions (PE)
4 14/10 Salle 107		Trouver des solutions Créer une campagne Argumenter, défendre un point de vue	CE/PO : en classe PE/SL : en ligne Rendu : argumenter / débattre (PO en classe)
5 21/10 Salle 007	Une idée 2h+2h30	Fêter un évènement, célébrer	CE/PO : en classe PE : en ligne Rendu : créer un nouveau jour férié (PO en classe)
6 04/11 Salle 107		Organiser une soirée, planifier	CE/PE : en classe SL : en ligne Rendu : imaginer un évènement au sein de UGE (PO en classe)
7 18/11 Salle 107	Grand changement 2h+2h	Raconter son parcours Découvrir ses qualités	CO/PO : en classe SL : en ligne Rendu : recrutement en classe (PO en classe)
8 25/11 Salle 107		Exprimer une obligation Expliquer un projet	CO/PO : en classe SL : en ligne Rendu : féliciter sur LinkedIn

9 02/12 Salle 107	Services et souhaits 2h	Rendre service Améliorer son logement	CO/PO : en classe SL : en ligne Rendu : exprimer son mécontentement (PE en classe)
10 09/12 Salle 107	Fin Evaluation seconde chance 1h30	Exprimer un souhait Révisions	CO/PO : en classe SL : en ligne Rendu : recommander (PO en classe)
11 16/12 Salle 007	Examen de fin de semestre 1h30	Corrections + révisions	

Bibliographie:

Manuels

- *Phonétique essentielle du français*, B1/B2, 100% FLE, Editions Didier
- *Edito C1*, Editions Didier
- *EDITO*, niveau A1, Éditions Didier
- *Grammaire du français, Focus A1-B1*, Hachette FLE
- *Grammaire essentielle du français*, niveau B1, Éditions Didier
- *TOTEM 2*, Hachette FLE
- *Atelier*, B1, Editions Didier

Autres ressources

- Fiche Zexpert : « le festival des stéréotypes »
- Fiche Zexpert, « pour sauver la planète »
- Spot publicitaire : semaine de la francophonie
- Karambolage : « le verlan »
- Infographies réalisées par Angry Earth
- 1jour1actu « la biodiversité »
- Reportage : https://www.francetvinfo.fr/replay-radio/c-est-mon-boulot/tout-le-monde-veut-changer-de-metier-ou-l-a-deja-fait_3637651.html
- Expériences professionnelles sur YouTube